

きのみ通信 4月号

本郷ゆうし保育園 子育てひろば
<https://www.higashihoikukai.or.jp/>

mail kosodate@hongouyuushi.ed.jp



令和 6.4.1 (月) 発行

稲城市東長沼 2115-2
TEL 042-401-6951
FAX 042-401-6952

4月の園庭開放は、

3日(水)、4日(木)、10日(水)、11日(木)、17日(水)、18日(木)、24日(水)、25日(木)です。 ※時間は、9:00~12:00です。(11:45には、お片付けを始めます。)

どんぐり・くるみの会

令和6年度のどんぐり・くるみの会、ゆうしとあそぼ は5月からの予定です。保育所体験として、在園児と一緒に戸外で遊んだり、栄養士による離乳食講習会を開催したりしています。身体測定やつどい終了後のホールの開放も行っています。

毎月の『きのみ通信』にて、内容をお知らせしていきますので、前月の最終週の園庭開放、通信や保育園のHPをご覧ください。

年齢別のつどいの予約は毎月1日より開始です。月曜日~金曜日の9:00~17:00の間にお電話にてご予約ください。

今後の感染症対策として変更がある場合があります。ご了承ください。ご不明点がありましたらお電話にてご連絡ください。よろしくお願いいたします。

※年度が変わりましたので、現在パートナー登録されているご家庭も再度登録をお願い致します。



ゆうしとあそぼ

※4月の ゆうしとあそぼ はお休みです。

5月8日(水) **本郷児童館**にて 10:30~11:45 本郷ゆうし保育園の保育士が楽しい遊びをお届けします。 予約は要りません。是非、遊びにいらしてください。



★育児相談を行っています★



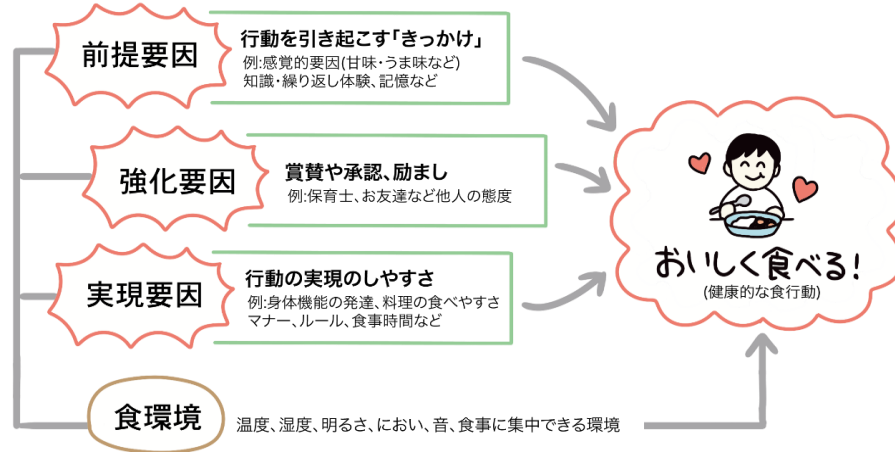
子育てについて、食事の事、健康の事、睡眠の事やお友達の事等、なんでもお気軽にご相談ください。園庭開放やつどいでもお話を伺いますが、電話によるご相談、また来園してのご相談もお受けしております。

月曜日から金曜日 9:00~16:00 TEL: 042-401-6951

栄養士より ぱくぱく・もぐもぐ

★「おいしく食べる」ために大切な3つの要因

保育園では、行動に影響を与える「3つの要因（前提要因・強化要因・実現要因）」に配慮し、積極的に働きかけることで、「おいしく食べる」という行動を増やすように努めています。



大人の場合は、その人が持っている知識や価値観が食べる「きっかけ」となりますが、子どもの場合は、心理的、感覚的な要素や体験が「おいしく食べる」ことに繋がります。

看護師より すくすく・のびのび

はしか（麻疹ウイルス感染症）にご注意ください！！

2024年2月、アラブ首長国連邦から帰国した男女5人が、麻疹ウイルスに感染していることが報告されました。はしかは、麻疹ウイルスに感染することによって発症し、重症化する恐れがある感染症です。その感染力は高く、新型コロナウイルスをはるかにしのぎます。麻疹ウイルス含有ワクチン（以下、ワクチン）接種が唯一の感染予防手段となります。新型コロナウイルス感染症の流行により、国内外で小児のワクチン接種率が低下し、近年はしかに対して免疫を持たない方が増えてきておりますので注意が必要です。

はしかにかかったことがなく、ワクチン接種がお済でない方は速やかに接種していただくことをお勧めします。

はしかの患者さん1人で、12~18人の免疫のない方々に空気感染させます

- 「接触感染」「飛沫感染」だけでなく、「空気感染」で広がっていきます
- 「接触感染」はウイルスが付着した手を介して広がり、「飛沫感染」は咳やくしゃみで飛散したウイルスを含む飛沫で感染が広がります
- 「空気感染」では、集団の場で1人の発症があった場合、同じ空間にいる免疫のない方は、発症する可能性が非常に高いです
- ウイルスは、浮遊中や物質の表面で最大2時間の活性があり、感染力を持ちます
- 発症した患者さんでは、発疹の出る4日前から発疹出現の4日後まで感染力があるとされています

特効薬はなく、ワクチンが最も有効な予防法



はしかにかからないため、また流行を抑えるためには、**2回のワクチン接種が最も重要**です。

お子さん 現在、日本では1歳になったらすぐに1回目のワクチン接種を行い、2回目を小学校入学前の1年間（年長児）に接種する定期接種を行っており、接種することを強く推奨します

大人の方 今までにはしかにかかったことのない大人の方は、小さいころの予防接種記録をご確認いただくか、近くの医療機関での抗体価検査をご検討ください。

はしかのワクチンは生ワクチンですので妊婦さんには接種できません。パートナーやご家族で、ワクチン接種歴のない方や抗体価が不十分な方はワクチン接種を行い、妊婦さんや赤ちゃんを家庭内感染から守りましょう。

(はしか(麻疹ウイルス感染症)にご注意ください！！ | 国立成育医療研究センター (ncchd.go.jp))