

てつなぎ

保健便り

秋は色とりどりの落ち葉やさまざまな形のドングリなど、身近な自然に触れられるので、子どもたちにとってもお散歩の楽しい季節です。また、秋から冬へと変わりゆくこの頃は朝晩の寒暖差も大きいので、衣服をこまめに調整しながら、これから一段と寒くなる季節に負けず、元気いっぱい戸外遊びを楽しみたいですね。



「児童虐待防止推進月間」

ただかかれていい子どもなんて、いないんだよ

～子どもの権利が尊重される子育ての実現のために～

厚生労働省では、毎年 11 月を「児童虐待防止推進月間」と定め、児童虐待問題に対する社会的関心の喚起を図るため、集中的な広報・啓発活動を実施しています。

「もしかして？」 ためらわないで！ 189（いちはやく）

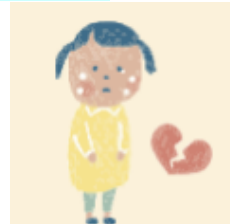
児童相談所虐待対応ダイヤル 189（いちはやく）

児童虐待とは



身体的虐待

殴る、蹴る、叩く、投げ落とす、激しく揺さぶる、やけどを負わせる、溺れさせる など



性的虐待

子どもへの性的行為、性的行為を見せる、ポルノグラフィの被写体にする など



ネグレクト

家に閉じ込める、食事を与えない、ひどく不潔にする、自動車の中に放置する、重い病気になっても病院に連れて行かない など



心理的虐待

言葉による脅し、無視、きょうだい間での差別的扱い、子どもの目の前で家族に対して暴力をふるう（面前DV） など

(<https://www.mhlw.go.jp/189ichihayaku>)

～ 子育て応援のご紹介 ～



子育てを頑張るのは、とても大変なことです。子育ての大変さを保護者だけで抱えるのではなく、少しでも困ったことがあれば、まずは、市の子育て相談窓口や保健センターに連絡してみませんか？もちろん保育園の職員にもいつでも相談してください。



△子どもと子育て家庭の総合相談▽

・子ども家庭支援センター

○電話で 月～金曜日（祝日・年末年始を除く） 8:30～17:00

○来園で（電話予約） ☎042-378-6366

東長沼 2115-2 3階（本郷ゆうし保育園の3階）

○メールで 子ども家庭支援センターHPのメール相談フォームから

・子ども家庭支援センター 向陽台分室

稲城市向陽台 3-2 向陽台小学校敷地内（バス「向陽台」下車すぐ）

☎042-370-0106

△教育委員会で行っている相談▽

・中央教育相談室（月曜日・金曜日）

東長沼 2111（中央文化センター横）

☎042-378-2110

・ふれんど平尾教育相談室（火曜日・水曜日・木曜日）

平尾 1-9-1（複合施設ふれんど平尾内）

☎042-331-6686



稲城の子育てに関する情報誌『2022 いなぎ子育てブック』

https://www.city.inagi.tokyo.jp/kosodate/kodomoshien_center/oshirase/kosodateguide.files/2022_inagikosodatebook.pdf



いこねっと

稲城子育て情報サイト『いこねっこ』子育てイベントカレンダーやママたちの市民グループ活動など情報満載

<https://ico-net.info/>

今月の様子 朝晩の寒暖差や日中でも冬の様な寒さの日もあるなど、気温の変化が大きく体調を崩すお子さんが多かったです。これからの季節は空気が乾燥してくるので、いろいろな感染症が流行りはじめます。どの感染症も手洗いが重要です。子どもは1人で十分な手洗いをするのが難しいので、保護者の方が見本となって、ぜひお子さんと一緒に手洗いをしてみましょう。
(山崎 弘美)